

33 Gedings mosse och De dödas lott

De stora barrskogarna i nordväst är i huvudsak planterade och har begränsade naturvärden. Här hittar vi emellertid kommunens största våtmarker och även en hel del sumpskogar och rester av äldre ädellövbestånd.

Dessa vidsträckta skogs- och myrmarker är i det närmaste obebyggda och bitvis svårtillgängliga. Trots det intensiva skogsbruket är detta det närmaste vi kommer ”vildmark” i den här kommunen. Området ansluter i väster till liknande marker i Tomelilla kommun och naturvärdena består framför allt i den stora ytan och ostördheten. Kombinationen av våtmarker, täta granskogar och hyggen gör markerna attraktiva för storvilt som älg, kronhjort och vildsvin. Flera tranpar häckar i området, vattenrall har då och då hörts spela från mossarna och inte sällan ses kungsörn och duvhök. Här har man också möjlighet att stöta på typiska barrskogsmesar som talltita och svartmes. Under senvår och försommar ljuder nattskärrans surrande läte från hyggen och kraftledningsgator.

Några av de kvarvarande lövskogsbestånden har mycket höga naturvärden och är viktiga som spridningskorridorer för många sällsynta djur- och växtarter. Rikedom på grova träd, hålträd, död ved och lågor kännetecknar flera områden.

De två stora mossarna i söder är mer eller mindre påverkade av utdikning och torvbrytning, men på sina ställen återfinns ändå en del intressanta växter. En restaurering av vattenflödena skulle sannolikt berika den biologiska mångfalden, liksom naturvårdsanpassat skogsbruk och ett utökat antal hålträd skulle gynna diverse hålbyggare.



Svartmes

Värderingsgrunder

Rödlistade arter, hålträd, död ved, våtmarker, sumpskogar och restaureringsmöjligheter.

Naturtyper / Arter

Torra hedar (4030), fuktängar med blåtåtel eller starr (6410), öppna svagt välvda mossar, fattiga och intermediära kärr och gungflyn (7140), trädklädda betesmarker av fennoskandisk typ (9070), trana, nattskär, spillkråka, nötkråka, samt ett stort antal svampar, mossor och lavar.

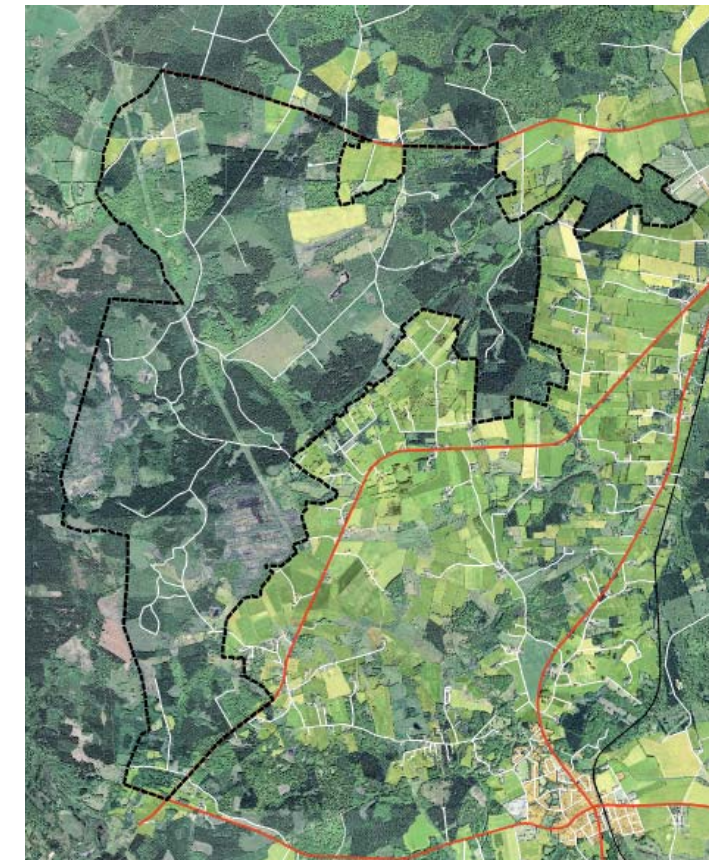
Skyddsstatus / Annan klassning

Några mindre områden är klassade som Nyckelbiotop och längs några diken gäller Strandskydd, i övrigt saknas formellt skydd.

Området genomkorsas av privata körvägar och är på så sätt lättillgängligt, även om parkeringsmöjligheterna är begränsade



Trana





Motstående sida: Kungsörn