

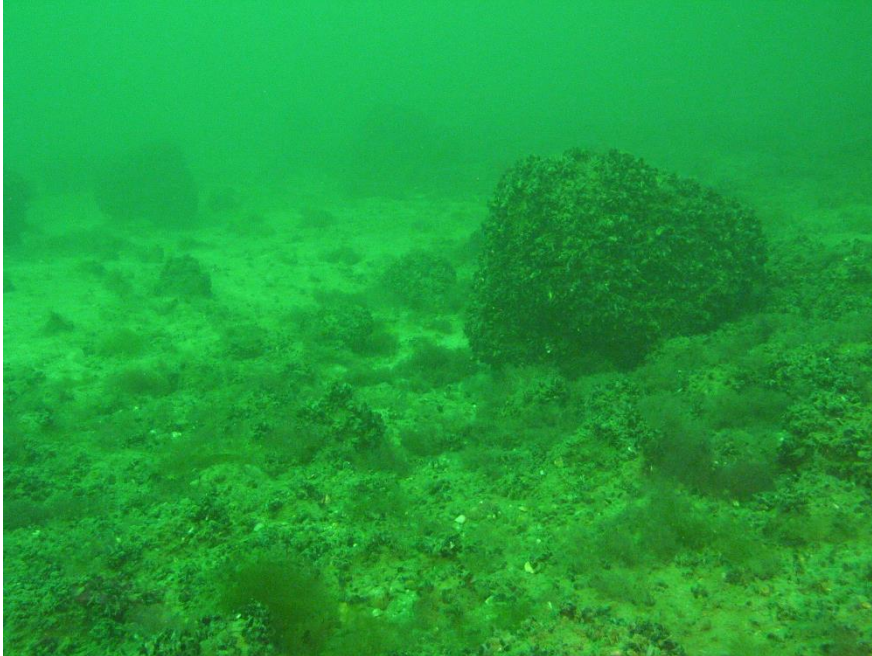
FRÅGA 1



För vilken eller vilka av kommunens stationsområden pågår det detaljplanearbete?

- 1 Gärsnäs
- X Simrishamn
- 2 Både Gärsnäs och Simrishamn

FRÅGA 2



Hur många registrerade skeppsvrak finns inom Simrishamns kommuns havsområde?

1 cirka 10

X cirka 100

2 cirka 1 000

FRÅGA 3



Hur många hamnar finns det i Simrishamns kommun?

1 7 stycken

X 8 stycken

2 9 stycken

FRÅGA 4



Vad anger vägmärke E19 Parkering?

- 1 Parkering tillåten 24 timmar på allmän mark.
- X Parkering tillåten på parkeringsplats eller på en sträcka på den sidan av vägen som vägmärket är uppsatt.
- 2 Parkering tillåten 8 timmar på privat mark.

FRÅGA 5



På vilket avstånd syns en mörklädd gående utan reflex som i mörker möter en bil med påslaget halvljus?

- 1 cirka 25 meter
- X cirka 60 meter
- 2 cirka 90 meter

FRÅGA 6



På vilket avstånd syns en mörklädd gående med reflex som i mörker möter en bil med påslaget halvljus?

- 1 cirka 75 meter
- X cirka 100 meter
- 2 cirka 125 meter

FRÅGA 7



Vad gäller på väg som är utmärkt med huvudled?

- 1 Jag får parkera på huvudled.
- X Jag får stanna till på huvudled om det inte utgör fara eller hinder för övrig trafik.
- 2 Jag får parkera på huvudled vid arrangemang som loppis på Suckarnas gång.

FRÅGA 8



En tågresa, till exempel mellan Malmö och Stockholm, cirka 600 km, orsakar ett utsläpp på cirka 12 kg CO² tur och retur per resenär.

Om du flyger tur och retur mellan Malmö och Stockholm, cirka 514 km fågelvägen, hur stort blir CO²-utsläppet i antal kg/resenär?

CO² betyder koldioxid

- 1 164 kg CO² per resenär
- X 42 kg CO² per resenär
- 2 73 kg CO² per resenär

FRÅGA 9



Vilka tre länder i världen toppar listan med absolut mest bilköer?

- 1 Kina, Taiwan och Brasilien
- X Mexico, Thailand och Indonesien
- 2 Mexico, Ryssland och Rumänien

FRÅGA 10



Om du kör med ett för lågt däcktryck i din bil minskar du livslängden på däcken samtidigt som du ökar din bils bränsleförbrukning.

Hur mycket kan du egentligen förvänta dig att spara av din bils bränsleförbrukning med rätt däcktryck?

- 1 Det är självfallet olika för olika bilar, men i det stora hela är den förväntade besparingen 5%.
- X Jag sparar inget på bränslet med rätt däcktryck, jag sparar enbart på livslängden på däcken.
- 2 Jag kan spara lite på bränslet, men det är marginellt. Den största delen av besparingen gör jag genom att välja däck med bra energimärkning, kör miljövänligt och ekonomiskt samt att jag inte låter bilen arbeta på tomgång.

FRÅGA 11



I Sverige äter vi årligen cirka 45-60 kg kött per person. För att lättare kunna räkna i huvudet använder vi oss av medeltalet 50 kg kött per person.

1 kg kött (nöt, gris, lamm, kyckling) orsakar ett CO²-utsläpp på cirka 15 kg.

1 liter diesel orsakar ett CO²-utsläpp på cirka 3 kg.

CO² betyder koldioxid

Hur många liter diesel behöver du använda för att komma upp i liknande CO²-utsläpp som en medelsvensk persons köttkonsumtion orsakar årligen?

1 cirka 250 liter

X cirka 100 liter

2 cirka 300 liter

FRÅGA 12



Hur mycket behöver du minst röra på dig för att främja hälsa, förebygga sjukdom och bevara eller förbättra din fysiska kapacitet?

- 1 minst 30 minuter per vecka
- X minst 60 minuter per vecka
- 2 minst 150 minuter per vecka

FRÅGA 13



Vilken olyckstyp leder till flest dödsfall bland äldre?

1 trafikolyckor

X bränder

2 fallolyckor

FRÅGA 14



Vilken effekt har träning hos äldre personer jämfört med yngre?

1 samma

X högre

2 mindre

FRÅGA 15



Vilka exempel på åtgärder planeras på Ystad- och Österlenbanan till år 2019?

- 1 Halvtimmestrafik och dubbelspår.
- X Fjärrblockering och mötesspår.**
- 2 60 minuters restid till Malmö och ett Expressståg.

FRÅGA 16



Hur ser pendlingen ut för Simrishamns kommun?

- 1 Det största antalet pendlare åker till och/eller från Tomelilla och Ystad.
- X Det största antalet pendlare åker till och/eller från Malmö och Lund.
- 2 Det största antalet pendlare åker till och/eller från Sjöbo och Kristianstad.

FRÅGA 17



I enlighet med vilken strategi skall bebyggelse, service och kollektivtrafik främst förläggas till staden Simrishamn och i andra hand till basorterna Kivik, Sankt Olof, Gärnsås, Hammenhög, Borrby och Skillinge?

1 **Bebyggelsestrategin**

X **Förtättningsstrategin**

2 **Kommunstrategin**

FRÅGA 18



Vilka personer har rätt till Närtrafik?

- 1 De som har svårt för att på egen hand röra sig.
- X De som har minst 2 km till närmsta hållplats.
- 2 De som reser kvällar och helger.

FRÅGA 19



Vilket busslinjenummer har vår så kallade "stadsbuss" Snurringen?

- 1 Nummer 571
- X Nummer 581
- 2 Nummer 591

FRÅGA 20



UTSLAGSFRÅGA!

Hur många parkeringsanmärkningar utfärdades av kommunens anlitate övervakningsföretag under juli månad 2017?

Svar: ca 200 stycken